

建設部門における環境調査

騒音・振動調査、自然環境調査

技術概要

環境調査は、公共工事に伴う**環境影響にかかわる計測分野**で、**計画立案から現地調査、分析、評価**までをサポートいたします。

特に、建設工事においては、施工中の騒音・振動は周辺家屋からの苦情も多く、その対応次第では工事休止まで至る場合があります。また、環境影響には、騒音・振動以外に河川の水質汚濁、井戸水の枯渇、大気汚染、動植物への負荷など、多種多様な問題が付随することがあり、近年の**公共工事では環境に配慮したものづくり**が求められています。



騒音振動調査



自然環境調査

業務実績

【騒音・振動調査】

- 道路交通騒音調査 (H. 14 年度)
：国土交通省
- 主要地方道佐世保吉井松浦線環境調査業務委託 (H. 23 年度)
：長崎県
- 道路騒音対策検討調査業務委託 (H. 14 年度)
：北九州市役所
- 環境影響調査 (H. 14 年度)
：NEDO

【河川の水質調査】

- 福岡地区 NEDO 旧保有鉦区坑廃水改善対策業務 (H. 23 年度)
：NEDO

【井戸水調査】

- 新北地区井戸調査業務委託 (H. 21 年度)
：福岡県
- 近津川井戸水質汚濁被害検討業務委託 (H. 21 年度)
：福岡県

【自然環境調査】

- 耶馬溪ダム水辺の国勢調査（陸上昆虫類調査）業務 (H. 20 年度)
：国土交通省
- 耶馬溪ダム水辺の国勢調査（両生類・爬虫類・哺乳類）業務 (H. 17 年度)
：国土交通省
- 豊築松尾線（1-1 工区）調査委託（クマタカ） (H. 13 年度)
：福岡県

【その他】

- 筑後川水系ダム群連携事業環境実態調査業務 (H. 13 年度)
：国土交通省
- 魚ののぼりやすい川づくり資料作成 (H. 14 年度)
：国土交通省
- 交通量調査 (H. 23 年度)
：国土交通省

当社としてのアピールポイント

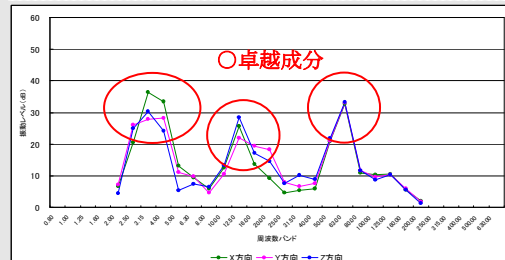
騒音・振動調査では、調査地点が複数台必要なことも多く、当社保有の観測機器は、騒音計 11 台、振動計 3 台で、**多数点の観測にも十分な対応が可能**です。



観測風景

周波数分析については、自社で処理可能であることから、多面的に活用することが出来ます。

特に、振動については調査地区の地質構造による影響が大きいことから、振動のメカニズムを把握するための解析に役立ちます。



そのほかの環境調査では、左欄に記載していますように、多種多様な調査の実績があります。

お問い合わせ



日鉄鉦コンサルタント株式会社

九州本社 〒812-0013 福岡市博多区博多駅東 2-6-23
TEL 092-451-6467 (代表) FAX 092-414-2826
福岡支店 〒820-0053 福岡県飯塚市伊岐須 1-356
TEL 0948-22-0184 (代表) FAX 0948-29-5340



日鉄鉦コンサルタント株式会社