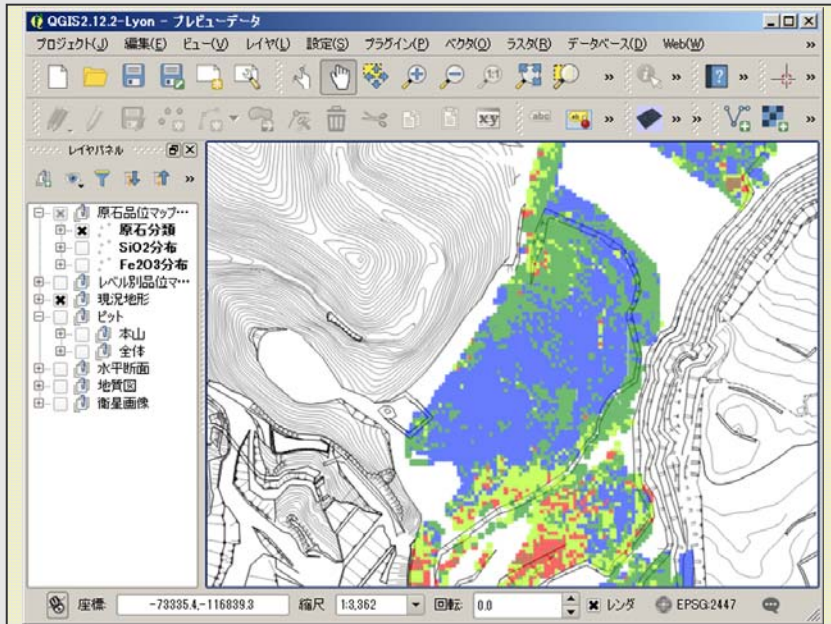


GIS(地理情報システム) (Geographic Information System)

原石山用(石灰石・珪石・ドロマイト・砕石など) 原石品質管理GISの紹介

技術概要

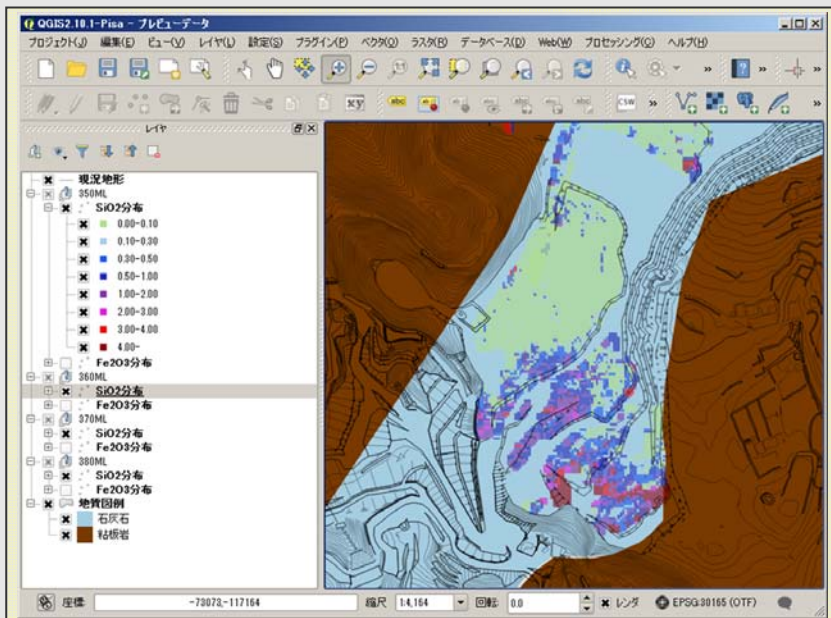


原石品質区分カラープロットと地形図の重ね合わせ表示

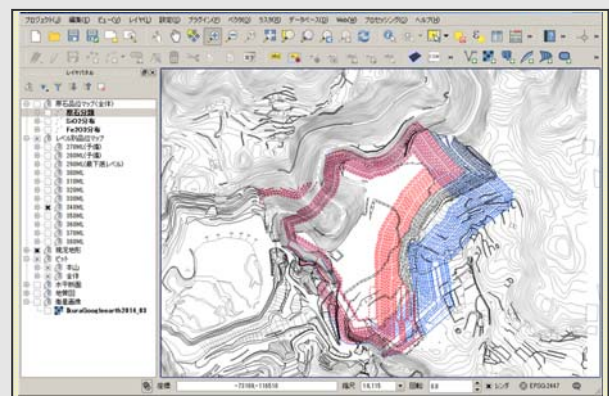
GISとは、様々な位置情報を、コンピュータで加工・分析・解析し、重ね合わせて表示するシステムです。

GISを活用することで、採掘現場の担当者が日々蓄積している起砕原石や発破用穿孔線粉等の成分分析データを、品位別・レベル別・年度別などで容易に表示・印刷できます。また、GPSとの位置情報や図面の連携も可能となります。

表形式のデータを平面図に表示



分析値カラープロットと地質図の重ね合わせ表示



切羽計画図と地形図の重ね合わせ表示

適用分野

本システムは、石灰石、珪石、ドロマイト、砕石等の原石山・切羽における原石の品質・品位を管理(蓄積・活用)するためのシステムです。

既存のソフト・機材を活用し、廉価で迅速にシステム構築できますので、採石山に最適です。

お問い合わせ



日鉄鉱コンサルタント株式会社

本社・地質部 〒108-0014 東京都港区芝四丁目2-3
TEL 03-6414-2765 FAX 03-6414-2772
E-Mail: geology@nmconsults.co.jp
担当: 安永・福地



日鉄鉱コンサルタント株式会社