

# 道路構造物の維持管理計画

調査計画から健全度判定・補修・補強・  
長寿命化計画まで一連で対応します

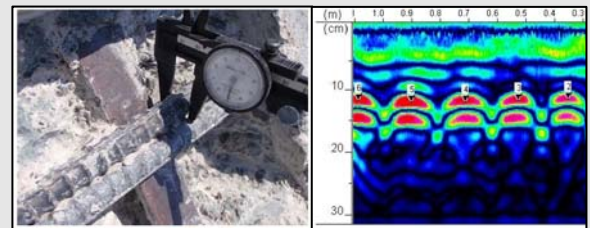
## 技術概要

道路構造物は、維持管理の時代に入りました。高度成長期に建設された数多くの各種道路構造物は、更新の時期を迎えています。しかし、いざ維持管理に取り組もうとしても、竣工図書が保管されていない場合や、健全度を適切に評価することが困難な場合、あるいは、維持・更新予算が膨大で、自治体の予算化が困難になっている場合が数多くあります。

弊社では、各種構造物（橋梁・トンネル・のり面・道路構造物等）を対象として、**構造物の現況調査～損傷判定～補修計画～補強計画～長寿命化計画まで一連の業務をお手伝いします。**

### 現況調査・復元設計

構造物等の竣工図書が確認できない場合は、構造物の規格や竣工年度に基づいて、**構造物の各種諸元の推定**を行いますが、形状や構造安全性の確認のためには、詳細な構造寸法の調査や使用材料の各種試験（強度等）を行います。配筋等の調査は、RCレーダー等で配筋を確認して視覚的にわかりやすく表現します。その後、はつり調査等で鉄筋径や腐食状況の確認を行います。塩害・ASR・その他特殊な損傷が確認された場合は、その原因を追及する各種試験に対応しています。

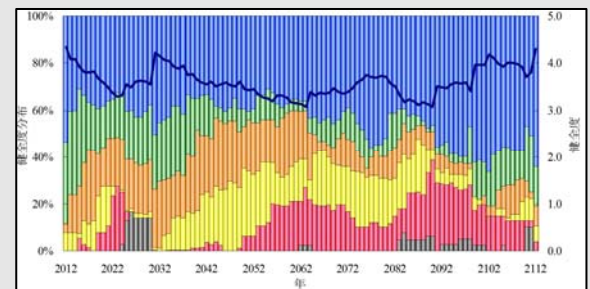


配筋調査

### 損傷判定・補修計画・補強計画

調査結果に基づいて、構造物の健全度や耐荷性能・耐震安全性を評価します。評価基準は、国土交通省をはじめとして自治体毎の評価基準に対応しています。

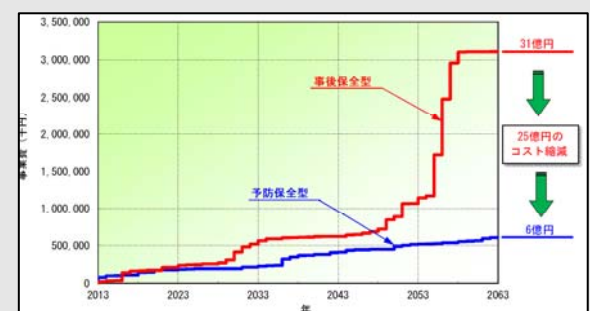
評価結果に基づいて、必要な対策方針を提案します。**補修・補強方法は必要とする対策レベルによって異なります**ので、十分に協議を行い、設計を行います。



橋梁健全度の推移(某市)

### 長寿命化修繕計画の策定

維持管理を効率的に進めるために、構造物の点検結果等を踏まえて、**長期的な維持管理計画を策定する必要があります**。構造物の重要度に応じた維持管理シナリオを策定し、限られた維持管理予算の中で年度毎の補修計画を策定して、**効率的な維持管理計画の策定を支援**します。



長寿命化修繕計画の効果(某市)

## 業務実績

➤橋梁長寿命化修繕計画策定及び品質試験業務  
(H. 23 年度)

：福岡県桂川町

★平成 26 年度延岡 10 号橋梁点検業務 (H. 26 年度)：国交省 九地整 延岡河川国道事務所 (局長表彰) ★印は 表彰業務

お問い合わせ



日鉄鉦コンサルタント株式会社

九州本社 〒812-0013 福岡市博多区博多駅東 2-6-23  
TEL 092-451-6467 (代表) FAX 092-414-2826  
福岡支店 〒820-0053 福岡県飯塚市伊岐須 1-356  
TEL 0948-22-0184 (代表) FAX 0948-29-5340



日鉄鉦コンサルタント株式会社